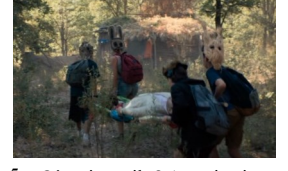
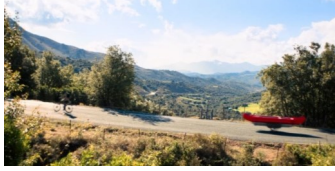


1 - Retour en images



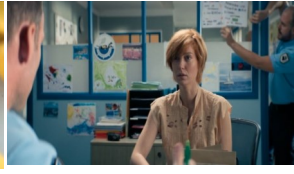
1 - Que font-ils ? Quelle blague est prononcée à cet instant ?

2 - Que se passe-t-il ? Pourquoi est-ce drôle ? Comment ont-ils tourné cette scène, d'après toi ?

3 - Où sont-ils ? Quel humour est utilisé ? A quoi servent les masques ?

4 - Que s'est-il passé ? Qui est dans le canoë ? Que penses-tu du décor ? Quel rôle va jouer le directeur ?

5 - Où arrivent-ils ? A quoi voit-on qu'ils sont débrouillards ? Quelles sont les scènes drôles qui vont se dérouler là ? Qu'en penses-tu ?

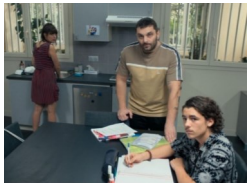


6 - De quoi ont-ils discuté ? Sur quoi se mettent-ils d'accord ?

7 - Compare ces deux images : quelles sont les différences que tu constates ? Qu'est-il arrivé à Aimé dans la 1ère ? Quel point de vue défend-il dans la 2ème image ? Que va-t-il se passer avec le directeur ?

8 - De quoi s'agit-il ?

9 - Qui est cette femme ? Pourquoi la scène est-elle amusante ?



10 - Où est-on ? Qu'apprend-on ?

11 - Que disent les parents d'Aimé en observant la petite bande manger une glace ? Dans la 2ème image, qu'est-ce qui est drôle ? Que voit-on à l'arrière-plan ?






12 - Qui est derrière le masque de lapin ? Comment font-ils pour masquer leur voix ?

13 - Que se passe-t-il dans la dernière scène ? Quelle posture adopte Aimé ? Que s'est-il passé avec Chambon ? Qu'en penses-tu ? Une autre fin aurait-elle été possible ? Laquelle ?

2 - Les personnages

Quelles sont les motivations des cinq adolescents ?

Ont-ils des secrets personnels ? Quand agissent-ils en héros et quand agissent-ils en « bandits » ?

| | Aimé  | Antoine  | Cat  | Fouad  | Sami  |
|----------------|--|---|---|---|--|
| Sa motivation | | | | | |
| Son secret | | | | | |
| Héros / Bandit | | | | | |

3 - Mots croisés sur le film

| | | | | | | | | |
|---|---|---|---|---|---|---|---|---|
| | 1 | 2 | 3 | 4 | 5 | 6 | 7 | 8 |
| A | | | | | * | | | |
| B | | | | | | | | |
| C | | | | | | | * | |
| D | | * | | | | | | |
| E | | | | | * | | | |
| F | | | * | | | | | * |
| G | | | | | | | | |
| H | | | | | | | | |

(En bleu les définitions en lien avec le film)

Horizontalement : A - Un copain ou une copine. B - Comme le sont les 5 héros du film. C - Les vôtres, mais à l'envers. Cinq moins les trois du milieu. D - Vit dans un igloo. E - Sa tête est sur le drapeau corse. A moitié beau ou à moitié bête. F - Esprit. Fit comme un cheval en colère. G. Entre le La et le Do. Aide le Père-Noël à acheminer ses cadeaux. H - On le lance quand on joue avec. Dans la terre et au bout de la mer.

Verticalement : 1 - Endroits où l'on va voir des films. 2 - Prénom d'un des héros du film. 3 - Dans le film, chaque héros a le sien. 4 - Ce que ressent Sami pour Cat. 5 - C'est avec elle que le film commence. 6 - Un champion. Le premier des nombres. 7 - Elle est au pied d'un arbre dans le film. 8 - Rechercher la vérité, comme le font les policiers.

Place les lettres avec une * dans l'ordre et retrouve le mot mystère !

— — — — —

Indice : Les cinq amis en ont un en commun et aussi chacun le sien

4 - Ton point de vue :

Quel est ton personnage préféré ?

Ta note sur le film : / 10