

# LA FCPE, 1<sup>RE</sup> ASSOCIATION DE PARENTS D'ÉLÈVES

La FCPE est l'association des parents d'élèves de l'enseignement public la plus représentative. Elle compte plus de 280 000 adhérents, 55 000 élus dans les écoles, collèges, lycées. *Reconnue d'utilité publique, la FCPE fonctionne grâce à ses bénévoles.*

➤ La FCPE met au cœur de son projet éducatif la défense de l'école publique pour qu'elle demeure la priorité des pouvoirs publics.

➤ Adhérer à la FCPE, c'est être accompagné, agir collectivement, se former, s'informer et échanger...

## LA FCPE, UNE FÉDÉRATION UTILE

### 2019

➤ Face aux irrégularités lors du bac 2019, la fédération met en place en urgence un standard téléphonique pour répondre aux questions des lycéens et de leurs parents.

### 2018

➤ Lancement de la plateforme de formation conçue par la FCPE. Elle est destinée à tous les parents pour mieux comprendre le fonctionnement du système éducatif.

### 2016

➤ Obtention d'un véritable statut du parent délégué grâce à l'extension du congé de représentation aux parents n'exerçant pas d'activité professionnelle (décret 2016-1574). Ce congé s'applique aux parents élus siégeant dans les instances officielles (nationales, académiques ou départementales).

➤ Le droit d'accès de tous les enfants au service de restauration scolaire, que les parents travaillent ou non, est désormais inscrit au code de l'éducation.

## L'ASSURANCE SCOLAIRE EST INDISPENSABLE

Pourquoi la FCPE recommande exclusivement la MAE ?

La MAE et la FCPE œuvrent depuis leur création à la défense et au rayonnement de l'enseignement public et de l'éducation laïque pour la réussite de tous les élèves.

Organisations de l'économie sociale et solidaire, partenaires depuis 1991, elles partagent les mêmes valeurs de laïcité, de démocratie, de solidarité et d'égalité.

La MAE, n°1 de l'assurance scolaire, protège tous les enfants, quoi qu'il arrive, sans logique de profit.

Adhérer sur [www.mae.fr](http://www.mae.fr)

## FCPE 35 - CDPE d'Ille-et-Vilaine

Conseil Départemental des Parents d'Élèves

5, rue de Lorraine  
35000 RENNES

Tél. 02 99 33 99 55 | [fcpe35@sfr.fr](mailto:fcpe35@sfr.fr) | <https://35.fcpe.asso.fr/>

j'adhère en ligne : <https://www.fcpe-adhesion.fr/035/adhesion>

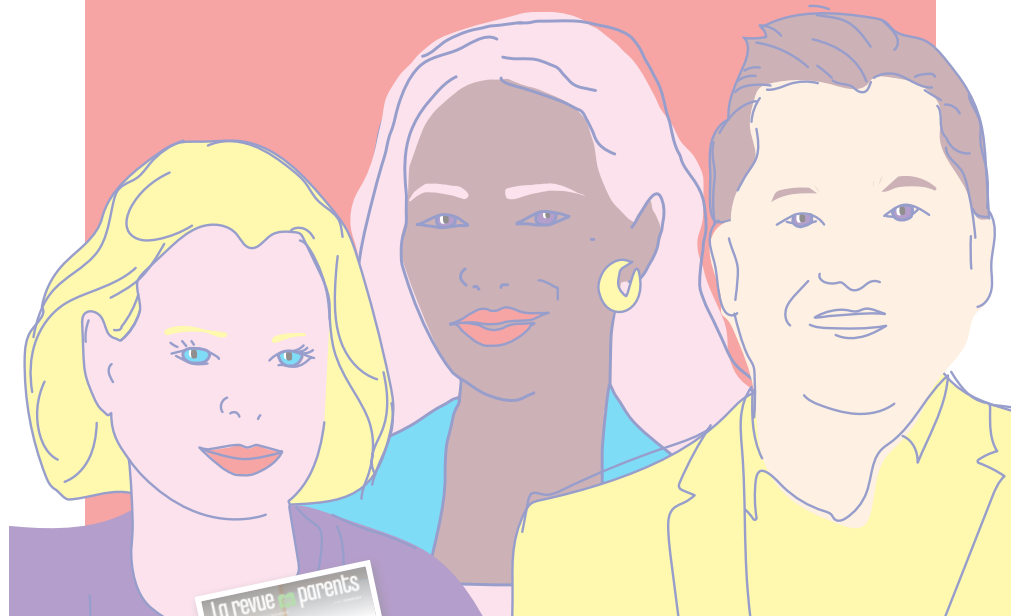


Agissez pour le recyclage des papiers avec la FCPE et Ecofolio

Création graphique: studio Biblis Duroux | Imprimerie Vincent Tours

# DEVENEZ UN PARENT FCPE !

Défendons nos enfants, fort comme on les aime.



## La Revue des Parents

Tous les deux mois, une revue sur le système éducatif avec enquêtes, reportages, interviews et un encart départemental le cas échéant (6 numéros par an)  
4 € pour les adhérents – 6 € pour les non-adhérents.

## FCPE 35 - CDPE d'Ille-et-Vilaine

Conseil Départemental des Parents d'Élèves

5, rue de Lorraine  
35000 RENNES

Tél. 02 99 33 99 55 | [fcpe35@sfr.fr](mailto:fcpe35@sfr.fr) | <https://35.fcpe.asso.fr/>

j'adhère en ligne : <https://www.fcpe-adhesion.fr/035/adhesion>

Bulletin



MON PREMIER ASSUREUR  
au verso

# POUR ADHÉRER 2 SOLUTIONS :

## > PAR COURRIER

en renvoyant ce bulletin accompagné du règlement au conseil local ou à la FCPE départementale

## > EN LIGNE

(adresse au recto)

Vous souhaitez recevoir la newsletter de la FCPE ?  
Cochez cette case :

PARENT 1

Avez-vous déjà adhéré les années précédentes ?

oui  non

Année scolaire 20\_\_\_/20\_\_\_

Conseil local de \_\_\_\_\_

Madame  Monsieur  NOM / PRÉNOM \_\_\_\_\_

Adresse \_\_\_\_\_

Code postal \_\_\_\_\_ Ville \_\_\_\_\_

Mobile \_\_\_\_\_

Téléphone \_\_\_\_\_

Courriel \_\_\_\_\_

ENFANTS

NOM / PRÉNOM \_\_\_\_\_ Né(e) le \_\_\_\_\_

Établissement \_\_\_\_\_ Classe \_\_\_\_\_

Commune de l'établissement \_\_\_\_\_

NOM / PRÉNOM \_\_\_\_\_ Né(e) le \_\_\_\_\_

Établissement \_\_\_\_\_ Classe \_\_\_\_\_

Commune de l'établissement \_\_\_\_\_

NOM / PRÉNOM \_\_\_\_\_ Né(e) le \_\_\_\_\_

Établissement \_\_\_\_\_ Classe \_\_\_\_\_

Commune de l'établissement \_\_\_\_\_

NOM / PRÉNOM \_\_\_\_\_ Né(e) le \_\_\_\_\_

Établissement \_\_\_\_\_ Classe \_\_\_\_\_

Commune de l'établissement \_\_\_\_\_

## JE REJOINS LA FCPE

Adhésion annuelle \_\_\_\_\_ 24€

Incluant La Revue des Parents, déduire 4 € si pas d'abonnement.  
Coût après déduction d'impôts : 16,40 € avec la Revue, 12,40 € sans la Revue

Je suis déjà adhérent auprès d'un autre conseil local \_\_\_\_\_ 3€

Précisez lequel \_\_\_\_\_

Adhésion second parent adhérent \_\_\_\_\_ 6€

Adhésion annuelle réduite réservée aux familles non imposables \_\_\_\_\_ 19€

Incluant La Revue des Parents, déduire 4 € si pas d'abonnement

Don au CDPE \_\_\_\_\_ €

Total à régler \_\_\_\_\_ €

Date et signature \_\_\_\_\_

# POUR ADHÉRER 2 SOLUTIONS :

## > PAR COURRIER

en renvoyant ce bulletin accompagné du règlement au conseil local ou à la FCPE départementale

## > EN LIGNE

(adresse au recto)

Vous souhaitez recevoir la newsletter de la FCPE ?  
Cochez cette case :

PARENT 2

Avez-vous déjà adhéré les années précédentes ?

oui  non

Année scolaire 20\_\_\_/20\_\_\_

Conseil local de \_\_\_\_\_

Madame  Monsieur  NOM / PRÉNOM \_\_\_\_\_

Adresse \_\_\_\_\_

Code postal \_\_\_\_\_ Ville \_\_\_\_\_

Mobile \_\_\_\_\_

Téléphone \_\_\_\_\_

Courriel \_\_\_\_\_

ENFANTS

NOM / PRÉNOM \_\_\_\_\_ Né(e) le \_\_\_\_\_

Établissement \_\_\_\_\_ Classe \_\_\_\_\_

Commune de l'établissement \_\_\_\_\_

NOM / PRÉNOM \_\_\_\_\_ Né(e) le \_\_\_\_\_

Établissement \_\_\_\_\_ Classe \_\_\_\_\_

Commune de l'établissement \_\_\_\_\_

NOM / PRÉNOM \_\_\_\_\_ Né(e) le \_\_\_\_\_

Établissement \_\_\_\_\_ Classe \_\_\_\_\_

Commune de l'établissement \_\_\_\_\_

NOM / PRÉNOM \_\_\_\_\_ Né(e) le \_\_\_\_\_

Établissement \_\_\_\_\_ Classe \_\_\_\_\_

Commune de l'établissement \_\_\_\_\_

## JE REJOINS LA FCPE

Adhésion annuelle \_\_\_\_\_ 24€

Incluant La Revue des Parents, déduire 4 € si pas d'abonnement.  
Coût après déduction d'impôts : 16,40 € avec la Revue, 12,40 € sans la Revue

Je suis déjà adhérent auprès d'un autre conseil local \_\_\_\_\_ 3€

Précisez lequel \_\_\_\_\_

Adhésion second parent adhérent \_\_\_\_\_ 6€

Adhésion annuelle réduite réservée aux familles non imposables \_\_\_\_\_ 19€

Incluant La Revue des Parents, déduire 4 € si pas d'abonnement

Don au CDPE \_\_\_\_\_ €

Total à régler \_\_\_\_\_ €

Date et signature \_\_\_\_\_

