

# Le Dji Dji Bi

n°7

Collège Georges Brassens. Le Rheu.

Mars 2025



Coucou !

Dans ce numéro : le projet cour avec une interview d'architectes d'extérieur et de paysagistes, l'histoire de Radio GIBI et un focus sur le genre du western programmé pour le ciné-club.

Sans oublier les blagues le Quiz et " Votre série préférée " .

Quelque chose me dit que ce Dji Dji Bi 7 va vous satisfaire.

Camille M.R

# LE PROJET COUR

**Vous avez sûrement dû en entendre parler : Le Projet Cour. Le but : donner aux élèves le droit de choisir leur cour. Avec un groupe d'élèves, ils ont imaginé des maquettes qui pourraient correspondre à différents espaces. Une belle équipe pour dessiner notre future cour !**



Michaël Marangoni (référént actions éducatives à la DEJS), Justine Aubin, architecte conseil au CAU35, Mathilde Le Pluart, coordinatrice des projets transversaux des collèges à la DEJS, Morgane Damez (architecte conseil au Conseil en Architecture et Urbanisme 35 (rattaché au CD35 ).

## **-Dji Dji Bi : Pouvez-vous vous présenter ?**

- Moi, je suis Mathilde Le Pluart et je suis chargée de mission sur les projets transversaux des collèges , à la DEJS (direction éducation jeunesse et sport au département). Ça consiste à faire en sorte que tous les gens qui travaillent dans plein de services, travaillent en cohérence tous ensemble pour les collèges. Par exemple, une cour de récréation c'est du ressort de différents service des bâtiment, c'est aussi le conseil en architecture et en urbanisme, c'est des enjeux de biodiversité, mais aussi des enjeux éducatifs ; enfin, c'est la question des ressources humaines et de toutes les personnes qui auront à l'entretenir après. Donc moi, mon travail, c'est de faire en sorte qu'on puisse travailler ensemble et en cohérence.

- Je m'appelle Michel Colin et je suis architecte paysagiste. Je travaille, en partie, pour le département d'Ille-et-Vilaine.

- Alors moi je m'appelle Morgane Damèze , je suis architecte et coordinatrice du conseil d'architecture

d'urbanisme d'Ille-et-Vilaine, au sein du département.

- Moi je suis Justine Aubart, je suis architecte aussi, je travaille au CAU, conseil d'architecture et d'urbanisme d'Ille-et-Vilaine.

## **-DDB : Qu'est-ce que c'est le projet Cour ?**

- Le projet cour, c'est un projet mené par le Département. L'idée c'est de créer des aménagement, des ambiances qui vont correspondre à la manière dont souhaitent vivre les gens dans cet établissement.

- C'est une démarche qui consiste à commencer à comprendre les enjeux de réaménagement de la cour du collège, de travailler à la compréhension des enjeux du projet de réaménagement, et de travailler tout ça avec les collégiens.

- Le projet cour, c'est un projet de concertation proposé aux élèves et au public adulte pour pouvoir faire émerger des éléments inclus dans un projet de réaménagement de la cour de récréation. L'idée c'est de favoriser la végétalisation pour ramener un peu de nature dans votre collège

## **-DDB : Travaillez-vous avec d'autres personnes ?**

-Oui on travaille avec d'autres personnes notamment Michel Colin (photo ci-dessous) , qui est paysagiste du



conseil d'architecture et on travaille sur plusieurs volets pour pouvoir ajouter un peu de végétation et aussi pouvoir travailler sur les usages de la cour de récréation et qu'elle puisse être adaptée au public qui la pratique.

**-DDB : Quelles sont les idées qui ont déjà été proposées par les élèves ?**

- Il y avait plein d'idées, mais les grandes idées c'est d'avoir des espaces différents de sorte que tout le monde s'y retrouve : des espaces calmes, d'autres où on puisse se retrouver tous ensemble. Des espaces de convivialité, des espaces pour s'occuper, des espaces qui soient agréables à habiter, il y aura des arbres, de la végétation, de l'eau, des endroits pour s'installer, des endroits sympas pour marcher.



Exemple de maquette réalisée lors des « Ateliers

—Alors, il y a beaucoup d'idées très intéressantes. Je vais citer principalement une très grande importance donnée à la qualité de l'expérience dans l'espace. Les collégiens ont beaucoup travaillé sur ce que ressent le corps. C'est-à-dire dans le déplacement, dans les sensations d'espace, dans les sensations de toucher et d'autres sens. Mais ça a été vraiment, à la base, des idées qui ont été proposées et qui sont très intéressantes.

-Il y a eu beaucoup d'idées qui ont été proposées notamment un parcours sensoriel mais également des espaces plus calmes puisque il n'y en a pas beaucoup à l'échelle de la cour de récréation. Un travail aussi sur l'eau. Il y aura beaucoup plus de végétation et plus d'assises : des assises couvertes, des assises collectives et individuelles.

-Il y a aussi certains jeux qui ont été ajoutés au projet comme un labyrinthe, des jeux d'échecs extérieurs ou un tunnel. Et aussi pas mal d'arbres qui seront replantés.



**-DDB : Quand est-ce que ces projets seront installés sur la cour ?**

- On est dans la phase appelée « phase de diagnostic ». On étudie la façon dont fonctionne l'espace, les problématiques et puis on commence à consulter. Il y a ce qu'on appelle en architecture « un programme » qui est un peu comme une liste d'ingrédients pour une recette de cuisine pour ensuite passer la main aux personnes qui conçoivent le projet et qui pourront intégrer tous ces éléments, en tout cas ceux qui ont été le plus plébiscités.

- Pour l'instant on n'a pas encore de délai ou de date pour le projet. Ce qui certain c'est qu'une fois qu'on a tout ces éléments, nous on fait une synthèse et puis on propose justement à ceux qui vont concevoir le projet de pouvoir les intégrer. Et puis après, le projet suit son cours. Il va y avoir toute une phase de conception et après de réalisation. Mais il n'y a pas de date de début des travaux de calé.

**-DDB : Quelles sont les différentes phases ?**

-Eh bien il y en a pas mal ! Donc là, dans l'immédiat, il y a le diagnostic, la faisabilité et puis différentes étapes dont l'avant-projet sommaire, l'avant-projet définitif, le DCE. On déroule, on va de plus en plus dans le détail sur le projet puis, après, on pourra commencer à le réaliser, à lancer les travaux.



# C'était quoi RADIO GIBI ?

Avant le DjDjiBi, il y a eu d'autres projets de médias au collège. Le plus récent est un projet de radio où les élèves produisaient des podcasts sur un peu tous les sujets : Radio Gibi. C'est Monsieur Cordrie qui avait lancé le projet à l'époque.



- Le DDB : Quand a été créé le club radio Gibi ?

- M. Cordrie : Radio Gibi a été créée en 2017-2018. C'était un projet qui venait prendre la suite d'un journal papier qu'on faisait depuis des années. On avait envie de changer et on a eu l'idée de se lancer dans une petite radio de podcast.

On avait sollicité un journaliste radio professionnel pour nous former, moi et surtout Marie qui travaillait avec moi au CDI. Les élèves du club également avaient été formés.

- Pourquoi s'est-elle arrêtée ?

- Nous avons acheté du matériel pour faire fonctionner cette radio : des micros, des enregistreurs, une table de mixage, des câbles... mais ce matériel a malheureusement été volé pendant des vacances en 2022. On a racheté ce matériel qui a été volé une seconde fois. Après cela nous avons décidé de suspendre le projet jusqu'à la fin des

travaux lorsque le collège sera entièrement sécurisé.

- Pourquoi s'appelait-elle radio Gibi ?

- Au départ les élèves avaient choisi un nom en relation avec le collège Georges Brassens donc ils étaient partis sur les initiales du collège c'est-à-dire G et B. Mais « Radio GB » (gébé) ça ne sonnait pas très bien donc on s'était dit qu'on le prononcerait à l'anglaise : Radio Gibi.

Et c'est seulement après, quand on a voulu trouver un logo pour la radio, que j'ai proposé d'utiliser un personnage de Gibi.

- C'était quoi les Gibis ?

Dans les années 70, justement à l'époque de l'ouverture du collège et du chanteur Georges Brassens, il y avait un dessin animé qui passait à la télévision qui s'appelait Les Shadocks. Ça racontait l'histoire du peuple des Shadocks, des sortes d'oiseaux pas très sympathiques qui passaient leur temps à être méchants (et à pomper). Ces Shadocks avaient leurs contraires, des personnages gentils et serviable : les Gibis.

Et voilà comment s'est fait le rapprochement entre le nom du collège et ces sympathiques personnages !



# Le ciné-club de février :

## Western et Courgette !

Le ciné-club est revenu en mars avec trois films, un pour les 6èmes, un pour les 5èmes et un pour les 4èmes/3èmes.

Nous avons interrogé M. Cordrie sur le choix de ces trois films.

- Comment s'annonce le prochain Ciné-Club ?

- Alors il va y avoir une programmation à trois niveaux. Un film pour les 6èmes, un film pour les 5èmes et un film pour les 4èmes/3èmes.

- Et quels seront ces films ?

- On a décidé de faire un focus sur le western avec les 5/4/3. C'est un genre qu'on n'avait pas programmé au Ciné-club depuis une quinzaine d'années. Le dernier était *La Prisonnière du Désert*, de John Ford qu'on avait montré à toutes les classes à l'époque.



- Pourquoi ce choix du western ?

- C'est un des genres les plus intéressants. D'abord parce qu'il a accompagné la plus grande partie des 60 premières années de l'histoire du cinéma. Dès l'époque du cinéma muet il y a eu des westerns. Dans les années 40/50, ce sont plusieurs milliers de films qui ont été tournés aux Etats-Unis et jusqu'à la fin des années 60, c'était un genre très populaire dans lequel ce sont illustrés parmi les meilleurs réalisateurs : John Ford, William Wellman, Howard Hawks, Sam Peckinpah, John Sturges.... Et puis c'est aussi un genre dans lequel on retrouve toutes sortes de thèmes transversaux comme la vengeance, l'honneur, la trahison, le courage. Il y a dans le western des histoires d'amour, d'amitié, d'aventure mais aussi de purs films d'action. Enfin, d'un point de vue formel, le western ce sont souvent des films



tournés en décor naturel dans des paysages extraordinaires. Précisément des films à voir sur grand écran !

- Et quels films avez-vous choisis ?

- Pour les 5èmes, ce sera *La dernière Caravane*. Un film de Delmer Daves, spécialiste du western. Un film qui traite de la question indienne et du racisme tout en étant un bon film d'aventure tourné en décor naturel. Pour les 4èmes, 3èmes ce sera *Convoi de Femmes*, de William Wellman, un film étonnant qui fait la part belle, une fois n'est pas coutume, au rôle des femmes dans la Conquête de l'ouest. Un film qui s'inscrit contre les représentations classiques du western où seul l'homme est considéré comme le héros. Ici les femmes ont un rôle clé et plus largement la collectivité plutôt que l'individu.

- Et pour les 6èmes ?

- Pour les 6èmes, on quitte le western pour le film d'animation. Ce sera *Ma Vie de Courgette*, un très joli film en stop motion du réalisateur Claude Barras. Une adaptation d'un roman jeunesse qui parle d'amitié, de différences et des épreuves de la vie.



# QUIZ

**Quel célèbre groupe britannique a sorti l'album "The Dark Side of the Moon" en 1973 ?**

- a) The Beatles
- b) Pink Floyd
- c) Led Zeppelin

**Quel monument célèbre est situé à Agra, en Inde, et est considéré comme une merveille architecturale ?**

- a) Le Taj Mahal
- b) Le Colisée
- c) La Grande Muraille

**Quel processus permet aux plantes de convertir la lumière du soleil en énergie ?**

- a) La respiration
- b) La photosynthèse
- c) La fermentation

**Quel est le nom du tournoi de tennis qui se déroule chaque année à Wimbledon ?**

- a) Open d'Australie
- b) Roland-Garros
- c) Wimbledon

**Qui a écrit la pièce de théâtre "Roméo et Juliette" ?**

- a) Molière
- b) Victor Hugo
- c) William Shakespeare

**Qui était le premier président des Etats-Unis ?**

- a) George Washington
- b) John Fitzgerald Kennedy
- c) Abraham Lincoln

**Avant Sonic, qui était la mascotte de Sega ?**

- a) Pac-Man
- b) Alex Kidd
- c) Tails

**Pouvez-vous citer les 6 suspects du Cluéo ?**

- a) Melle Erza, Le colonel Natsu, Mme Grey, Le docteur Happy, Mme Jubia et le professeur Makaroff
- b) Mlle Rose, Le colonel Moutarde, Mme Leblanc, Le docteur Olive, Mme Pervenche et le professeur Violet
- c) Mlle Holmes, Le colonel Mustang, Le docteur Michel et le professeur Careaux.

**Combien y a-t-il de tomes dans les mangas Naruto**

- a) 95
- b) 76
- c) 72

# Blagues et devinettes

Pourquoi est-ce qu'on mange de la glace après un chagrin d'amour ?

Car glace répare, car glace remplace



Pourquoi les ballons sont-ils interdits sur le plateau de Question pour un Champion ?



Parce que Julien Lepers

Que lisent les kangourous ?

Des livres de poche

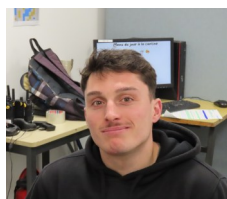
Un enfant demande à sa maman : « Maman, tu dis que nos voisins sont du Midi.

Mais, nous, on est du matin ou du soir ? »

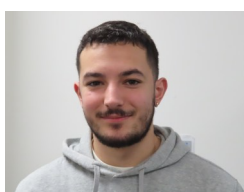


## Les assistants d'éducation !

Heureusement qu'ils sont là les Assistant d'Education ! Sans eux, le collège aurait bien du mal à fonctionner. Mais parfois, ils quittent le collège définitivement pour exercer un autre métier. Ce sont alors de nouveaux qui arrivent... Ce qui a été le cas ce trimestre. Pour s'y retrouver et qu'on se rappelle leur prénom, ils ont accepté de faire ces petits portraits.



Léo



Charly



Eugénie



Laetitia



Mattéo



Laurie



Quentin



Yohan



Gwennaël

# Votre série préférée ?

Nous avons posé la question à M. Bedelet, professeur de français.

« Ma série préférée est : *Breaking bad* car elle est drôle, étonnante et le personnage principal est prof de physique chimie »

C'est l'histoire d'un professeur pas très heureux dans son métier et qui a des relations familiales un petit peu compliquées. Quand il apprend qu'il a un cancer, il veut tout faire pour que sa famille n'aie plus de problèmes d'argent.



## DES IMAGES DU DÉMÉNAGEMENT !



## Ours : Ils ont fait ce journal...

**Notre équipe** : Corentine Le Doussal, Alyssa Fanton-Bayrou, Gabriel Nevoux, Camille Maura-Regulier, Louison Camelio, Leo Moreau Jacquemin, Liam Fetis. Victor Sonet, Eléonore Fanton-Bayrou, Lisa Lancelot et Jeanne Dufraiche.

### Les réponses du Quiz :

b) Pink Floyd a) Le Taj Mahal b) La photosynthèse c) Wimbledon c) William Shakespeare, a) George Washington, b) Alex Kidd, b) pour le Cluedo et 72 tomes de Naruto (réponse C)